

# SLS1W

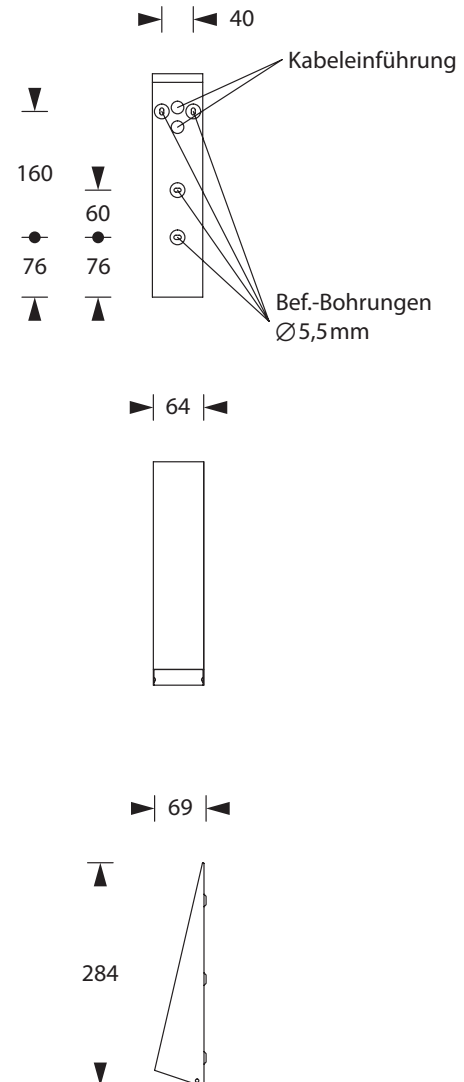
Schmales, optisch ansprechendes Stahlblechgehäuse, pulverbeschichtet in weiß.  
Ausführung für Wandmontage mit gegossener Acryloptik zur Flächenausleuchtung durch kreisförmige Lichtlenkcharakteristik oder Fluchtwegausleuchtung durch rechteckige Lichtlenkcharakteristik.

## Technische Daten

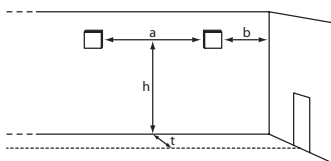
Anschlussklemmen	3 x 2,5 mm <sup>2</sup> für Doppelbelegung
Gehäuse/Farbe	Stahlblech/weiß weitere Farben auf Anfrage lieferbar
Montageart	Wandmontage
Abmessungen (B x H x T)	64 x 284 x 69 mm
Schutzart	IP40
Schutzklasse	I



	■ Systemleuchten für Zentralversorgung	■ Einzelbatterie-leuchten
Leuchtmittel	3W LED	3W LED
Lichtstrom	170lm	30lm (Netz) 140lm (Not)
Nennbetriebsdauer 1h/3h	-	70lm (Not)
Nennbetriebsdauer 8h	-	
Lichtstromverhältnis		
Not (DC)/Netz 1h/3h	-	100%/20%
Not (DC)/Netz 8h	-	50%/20%
Netzanschlussleistung	6VA	5VA
Batterie-Stromaufnahme	15mA	-
Anschlussspannung	230V 50/60Hz / 220V DC +25/-20%	230V 50/60Hz
NiMh-Akku 1h/3h/8h	-	4,8V 2,0Ah
Temperaturbereich	-10°C bis +40°C	-
Bereitschaftsschaltung	-	-0°C bis +35°C
Dauerschaltung	-	-5°C bis +30°C
optional:		
Leuchtenschalt- und Überwachungsbaustein	MU, TS	-
Selbstüberwachung	-	SC
Busüberwachung	-	SL SW, WX



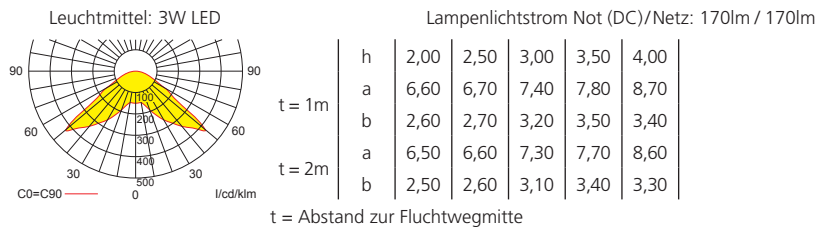
## Lichtverteilungskurven und Leuchtenabstandstabellen (E = 1,25 lx)



Wandmontage

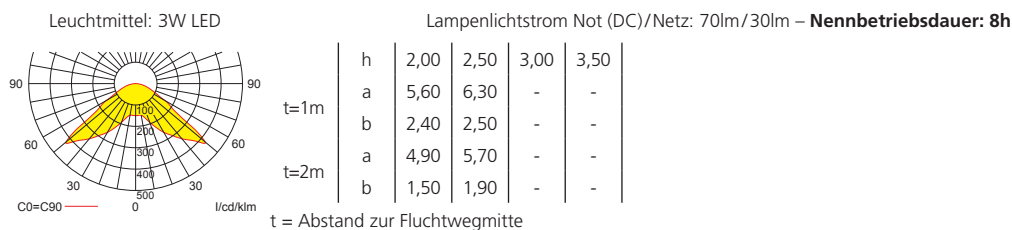
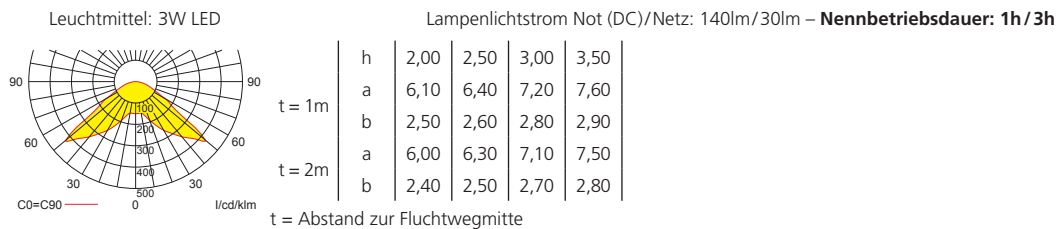
## ■ Systemleuchten für Zentralversorgung Flächenoptik

Abstandstabelle ebene Fluchtwege / Tabellenangaben in Meter



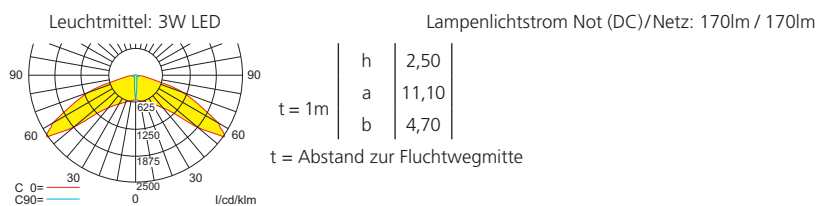
## ■ Einzelbatterieleuchten Flächenoptik

Abstandstabelle ebene Fluchtwege / Tabellenangaben in Meter



## ■ Systemleuchten für Zentralversorgung Fluchtwegoptik

Abstandstabelle ebene Fluchtwege / Tabellenangaben in Meter



## ■ Einzelbatterieleuchten Fluchtwegoptik

Abstandstabelle ebene Fluchtwege / Tabellenangaben in Meter

